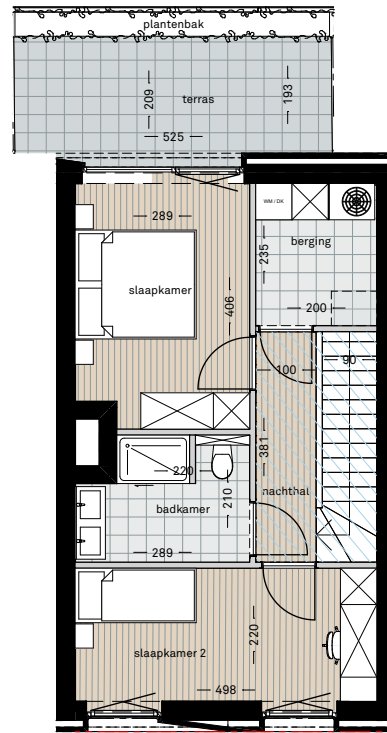
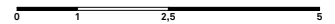


00_Gelijkvloers



01_verdieping



STADSWONING B0.03 | Variant

Gelijkvloers en 1ste verdieping

2 Slaapkamers

Oppervlakte appartement:	Gelijkvloers BVO 65,45 m ²
Totaal BVO 115,35 m ²	1ste verdieping BVO 49,90 m ²
Oppervlakte terras:	Gelijkvloers BVO 13,78 m ²
	1ste verdieping BVO 15,55 m ²
Oppervlakte tuin:	BVO 23,37 m ²

a2o | atelier voor
architectuur
en omgeving

Deze plannen zijn indicatief. Alle meubilair, keuken, sanitair, verlaagde plafonds en vloerafwerking zijn illustratief. Hiervoor wordt verwezen naar het verkoopslastenboek.

