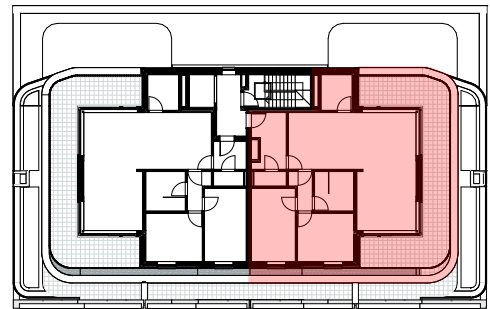


- 1 inkom/hal
- 2 toilet
- 3 vestiaire
- 4 eetruimte
- 5 leefruimte
- 6 keuken
- 7 berging
- 8 nachthal
- 9 slaapkamer
- 10 badkamer
- 11 terras

Achtergevel

## Appartement 5.2

Bruto oppervlakte: 119,5 m<sup>2</sup>  
Terras oppervlakte: 47,4 m<sup>2</sup> (totaal)



Voorgevel

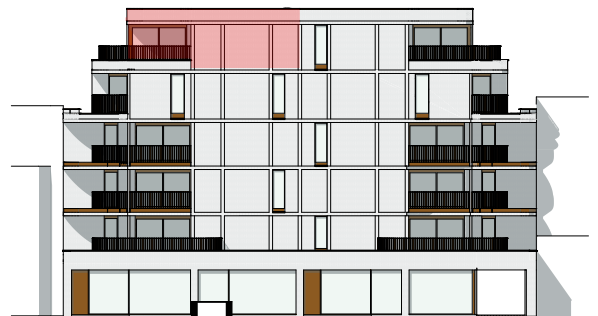
1:500

Overzichtsplan NIV 05



1:500

Voorgevel



1:500

Achtergevel

**'UAU'**  
COLLECTIV

© ALL RIGHTS RESERVED

